



Bu proje Avrupa Birliđi ve
Türkiye Cumhuriyeti
tarafından finanse edilmektedir

10 kW ve Altı Lisanssız Güneş Enerji Santrali Başvuru Rehberi



Bu yayın Avrupa Birliđi'nin maddi desteđi ile oluşturulmuştur. İçerik tamamen Güneş Enerjisi Sanayicileri ve Endüstrisi Derneđi'nin sorumluluđu altındadır ve Avrupa Birliđi'nin görüşlerini yansıtmak zorunda değildir.



Bu proje Avrupa Birliđi ve
Türkiye Cumhuriyeti
tarafından finanse edilmektedir

GREEN SOLAR NETWORK NEDİR?

Green Solar Network; iklim deđişikliđi ile mücadele için güneş enerjisi kullanımını yaygınlaştırılması amacı ile güneş sektörü ile diđer sektörler arasında bağlantı oluşturan bir sivil toplum kuruluşları ađıdır.

Avrupa Birliđi tarafından finanse edilen ve Türkiye Delegasyonunun Program Otoritesi olduđu Avrupa Birliđi Türkiye’de Sivil Toplum Ađının Geliştirilmesi Hibe Programı kapsamında kurulan Green Solar Network, başta Sivil Toplum Kuruluşları olmak üzere firmalar, sanayiciler, işletmeler, üniversiteler ve belediyelerin kullanabileceđi bir alt yapı sunmaktadır.

Güneş enerjisinin kullanımını teşvik edecek ve yaygınlaştıracak faaliyetleri yürütür. Bu doğrultuda ilgili haber ve bilgileri paylaşır, güneş enerjisi kullanımı ve yatırımı hakkında yararlı içerik ve uygulamalar üretir ve paylaşır, mevzuat ve yönetmelikle ilgili deđişiklikleri yakından takip ederek üyelerini bilgilendirir, güneş enerjisi sektörü ile diđer sektörleri buluşturur, konu ile ilgili video ve yayın oluşturarak paylaşır, konferans, seminer ve eğitimler düzenleyerek bilinçlendirme çalışmalarını gerçekleştirir. Güneş enerjisi kullanımı, yatırımları ve imkanlarını arttırarak üyelerinin hem büyümelerini hem de iklim deđişikliđi ile mücadelede rol almalarını sağlar.

Green Solar Network, düzenlenen Green Solar Network Kurulumu Workshopları, Katılımcılar ile gerçekleştirilen istatistik çalışmaları sonucunda hazırlanan Anket Raporu ve Çalışma Komitesi tarafından hazırlanan iyi network uygulamalarını içeren Araştırma Raporu çalışmaları doğrultusunda kurulmuştur. Kuruluş çerçevesi ile aynı doğrultuda üyelerinin ihtiyaç ve taleplerine göre güneş enerjisi kullanımını yaygınlaştırmak için anket çalışmaları, araştırma çalışmaları ve workshop çalışmaları ile faaliyetlerini geliştirir ve sürdürür.

Green Solar Network Yönetimi



Bu proje Avrupa Birliđi ve
Türkiye Cumhuriyeti
tarafından finanse edilmektedir

İÇİNDEKİLER

1.GİRİŞ	1
1.1.Türkiye’de Güneş Enerjisi	1
2.10 kW ve Altı Güneş Enerji Santrali Başvuru Süreci	3
2.1.Başvuru için Gerekli Evraklar	3
2.1.1.TEDAŞ Başvurusu için Gerekli Evraklar	4
2.2.10 kW ve Altı Lisanssız GES Başvuru Süreci	4
SONUÇ	7
KAYNAKLAR	8



Bu proje Avrupa Birliđi ve
Türkiye Cumhuriyeti
tarafından finanse edilmektedir

1. GİRİŞ

1.1. Türkiye’de Güneş Enerjisi

Türkiye’nin orta ve uzun vade enerji planlaması yerli kömür, nükleer enerji ve yenilenebilir enerjiye dayanmaktadır. Güneş enerjisinin de yenilenebilir enerjinin payının artırılmasında rolü çok büyüktür. Türkiye’de güneş enerji kurulu gücü her ay artış göstermektedir. TEİAŞ’ın Mart Ayı kurulu güç raporuna göre Türkiye’de Mart ayı sonu itibariyle güneş enerji kurulu gücü 7779 adet güneş enerji santrali (GES) ile 6964 MW seviyesine ulaştı [1].

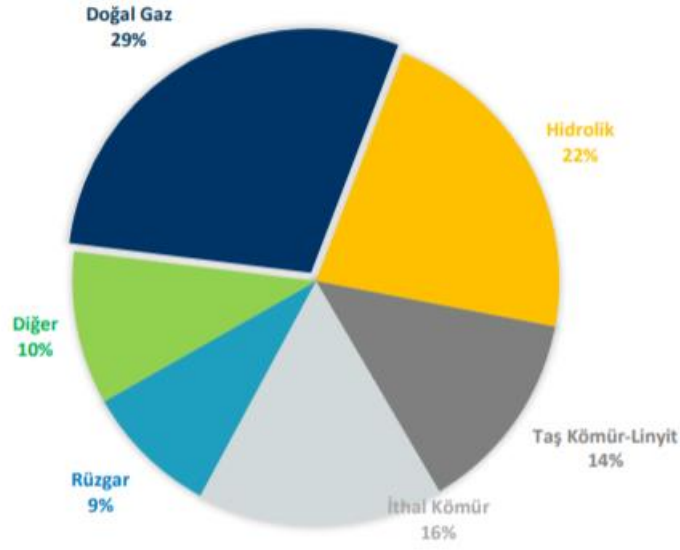
BİRİNCİL KAYNAKLARA GÖRE SANTRAL ADETLERİ VE KURULU GÜÇ		
BİRİNCİL KAYNAK	SANTRAL ADEDİ	KURULU GÜÇ (MW)
AKARSU	579	8.090,4
ASFALTİT KÖMÜR	1	405,0
ATIK ISI	85	366,2
BARAJLI	133	23.236,6
BİYOKÜTLE	275	1.147,9
DOĞALGAZ	342	25.697,8
FUEL OİL	9	251,9
GÜNEŞ	7.779	6.964,0
İTHAL KÖMÜR	15	8.986,9
JEOTERMAL	60	1.623,9
LİNYİT	47	10.119,9
LNG	1	2,0
MOTORİN	1	1,0
NAFTA	1	4,7
RÜZGAR	333	9.360,6
TAŞKÖMÜR	4	810,8
TOPLAM	9.665	97.069,7

Şekil 1: Birincil Kaynaklara göre Santral Adetleri ve Kurulu Güç [1].

Şekil 1’de gösterilen kurulu güç tablosuna göre de Mart ayı sonu itibari ile toplam aktif santral adedi 9665’e ve toplam kurulu güç ise 97069,7 MW seviyesine yükselmiştir [1].



Bu proje Avrupa Birliđi ve
Türkiye Cumhuriyeti
tarafından finanse edilmektedir



Şekil 2: Kaynaklara göre Mart Ayı Elektrik Üretim Dağılımı [2].

Şekil 2’de gösterilen Türkiye’nin mart ayı elektrik üretim miktarı kaynak bazında incelendiğinde, ilk sırada 8.055.560 MWh (%28,89) ile Doğalgaz yer almaktadır. Ardından da 6.177.483 MWh (%22,16) ile Hidrolik, 4.557.011 MWh (%16,35) ile İthal Kömür, 3.776.697 MWh (%13,55) ile Taş Kömür-Linyit, 2.482.087 MWh (%8,90) ile Rüzgar ve 2.831.194 MWh (%10,15) ile diğer kaynaklar gelmektedir. Üretime %10,15 katkıda bulunan diğer kaynaklara bakıldığında, 1.125.917 MWh (%4,04) ile Güneş, 923.275 MWh (%3,31) ile Jeotermal, 472.738 MWh (%1,70) ile Biyokütle, 221.520 MWh (%0,79) ile Asfaltit, 59.394 MWh (%0,21) ile Kojenerasyon ve 28.351 MWh (%0,10) ile Fuel Oil yer almaktadır. Aylık bazda toplam elektrik ithalatı da 7.503 MWh artarak 91.311 MWh, ihracatı 143.097 MWh artarak 367.487 MWh bandında gerçekleşmiştir [2].



Bu proje Avrupa Birliđi ve
Türkiye Cumhuriyeti
tarafından finanse edilmektedir

2.10 kW ve Altı Güneş Enerji Santrali Başvuru Süreci

2.1. Başvuru için Gerekli Evraklar

GES başvuru süreci ile ilgili aşamaları anlatmaya başlamadan önce 10 kW ve altı GES başvuru evraklarını bilmemiz gerekiyor. Evinizin bulunduğu bölgedeki bir elektrik dağıtım firmasının başvuru ile ilgili sizde isteyeceđi evraklar aşağıdaki gibidir.

1. Lisanssız Üretim Bağlantı Başvuru Formu (Ek-4)
2. Başvuru sahibi gerçek kişi için nüfus cüzdanı fotokobisi, tüzel kişiler içinse tüzel kişiyi temsil eden şahıs veya şahısların yetki belgelerinin aslı veya noter onaylı belgesini veya aslı ile beraber sunacađı fotokopisi
3. Elektrik üretim tesisinin kurulacađı alan ile ilgili olarak;
 - Müstakil binalar için elektrik üretim tesisi ile ilişkilendirilmiş tüketim tesisinin yer aldığı alana kayıtlı tapu kaydı veya kira sözleşmesi ya da kullanım hakkını ispatlayan bir belge,
 - Eğer üretim tesisi birden fazla kullanıcıya sahip bir tüketim tesisi (apartmanlar, gökdelenler) ile ilişkilendiriliş ise apartman veya site yönetim karar defterinde başvuru sahibinin güneş enerjisi ile elektrik üretim tesisi kurabilmesi için gerekli karar yazısı örneğinin noter onaylı nüshası
4. Elektrik tüketim tesisi ile ilgili olarak,
 - Mevcut tüketim tesisleri için Tekil kod (bağlantı noktaları için kayıt aşamasında verilen tesisat (abone) numarasıdır.)
 - Kurulması planlanan tüketim tesisine ilişkin 3/5/1985 tarihli ve 3194 sayılı İmar Kanunu'na göre verilen inşaat ruhsatı ve/veya inşaat ruhsatı yerine geçen belge
5. Ek-2 Faaliyet yasađına ilişkin beyan [3]



Bu proje Avrupa Birliđi ve
Türkiye Cumhuriyeti
tarafından finanse edilmektedir

2.1.1. TEDAŞ Başvurusu için Gerekli Evraklar

Başvuru süreci içerisinde TEDAŞ'a yapılacak başvuruda bazı dosyaları hazırlamanız gerekiyor. Bu dosyalar aşağıda listelendiđi gibidir.

2.1.1.1. Elektrik Dosyasında Bulunması Gereken Evraklar

- Elektrik üretim sisteminin elektriksel hesaplamalarının bulunduğu belge
- Sistemin topraklama planı
- Genel yerleşim planı
- Projenin tek hat şeması

2.1.1.2. İnşaat Dosyasında Bulunması Gereken Evraklar

- Kamu onaylı statik proje ve teknik rapor
- Sistemin imar açısından uygululuđu için belediye veya OSB'den alınmış GES Uygunluk Yazısı

Yukarıda listelediđimiz evraklar çağrı mektubu onaylandıktan sonra TEDAŞ'a onaylatılır.

2.2.10 kW ve Altı Lisanssız GES Başvuru Süreci

Öncelikle kurulum yapmak istediđiniz çatı alanınıza ve sözleşme gücünüze göre bir güneş enerji kapasitesi belirlemelisiniz. Eğer konu ile ilgili bilgi sahibi iseniz kendiniz veya bir güneş enerjisi EPC firması ile anlaşarak bunu gerçekleştirebilirsiniz. Şimdi gelin süreci inceleyelim.

1. Başvuru evrakları ile birlikte bölgenizdeki elektrik dağıtım şirketinin Enerji Taleplerini Deđerlendirme Müdürlüğü'ne başvuru yapılmalıdır.
2. Yapılan başvuru, başvuruyu takip eden ayın ilk 20 gününde deđerlendirilir.
3. Eğer belgeleriniz tam ise teknik deđerlendirmeye alınır.
4. Tüketim gücü 3 kW'a kadar (3 kW dahil) olan üretim tesisleri için doğrudan bağlantı görüşü oluşturulacaktır [3].



Bu proje Avrupa Birliđi ve
Türkiye Cumhuriyeti
tarafından finanse edilmektedir

5. Trafo kapasiteniz ve sözleşme bağlantı gücünüz (tesis kapasiteniz sözleşme gücünüzü geçmemeli) projenize uygunsa, başvuruyu takip eden ayın ilk 20 günü içerisinde bağlantı görüşü ve çağrı mektubu oluşturulmaktadır.
6. Başvuru sonuçları ilgili dağıtım şirketinin internet sitesinde ilan edildikten sonra 7 iş günü içerisinde bağlantı görüşü tebliğ edilir.
7. Gerekçeler ile tam ve eksiksiz sunulmayan başvurular, olumsuz başvurular ile çağrı mektubu düzenlenen başvurular, dağıtım firmasının internet sitesinde yayınlanır.
8. Çağrı mektubu onaylandıktan sonra 90 gün içerisinde güneş enerjisi ile elektrik üretim projeniz gerekli evraklarla birlikte TEDAŞ'a onaylatılır ve onaylı proje ile ilgili elektrik dağıtım firmasının Müşteri Teknik Hizmetler bölümüne Bağlantı Anlaşması başvurusu yapılır.
9. Başvurudan sonra 15 gün içerisinde Bağlantı Anlaşması imzalanır.
10. Bağlantı Anlaşmasının imzalanmasını takip eden 1 yıl içerisinde güneş enerjisi tesislerinin kurulumları yapılarak, geçici kabul işlemleri yapılır.
11. Kabul anlaşmasının sahada yapıldığı gün sistem kullanım anlaşması için ilgili dağıtım firmasının Piyasa ve Dağıtım Hizmetleri Müdürlüğü'ne başvuruda bulunulur.
12. Daha sonra ise 3 gün içerisinde sistem kullanım anlaşması imzalanır [4].

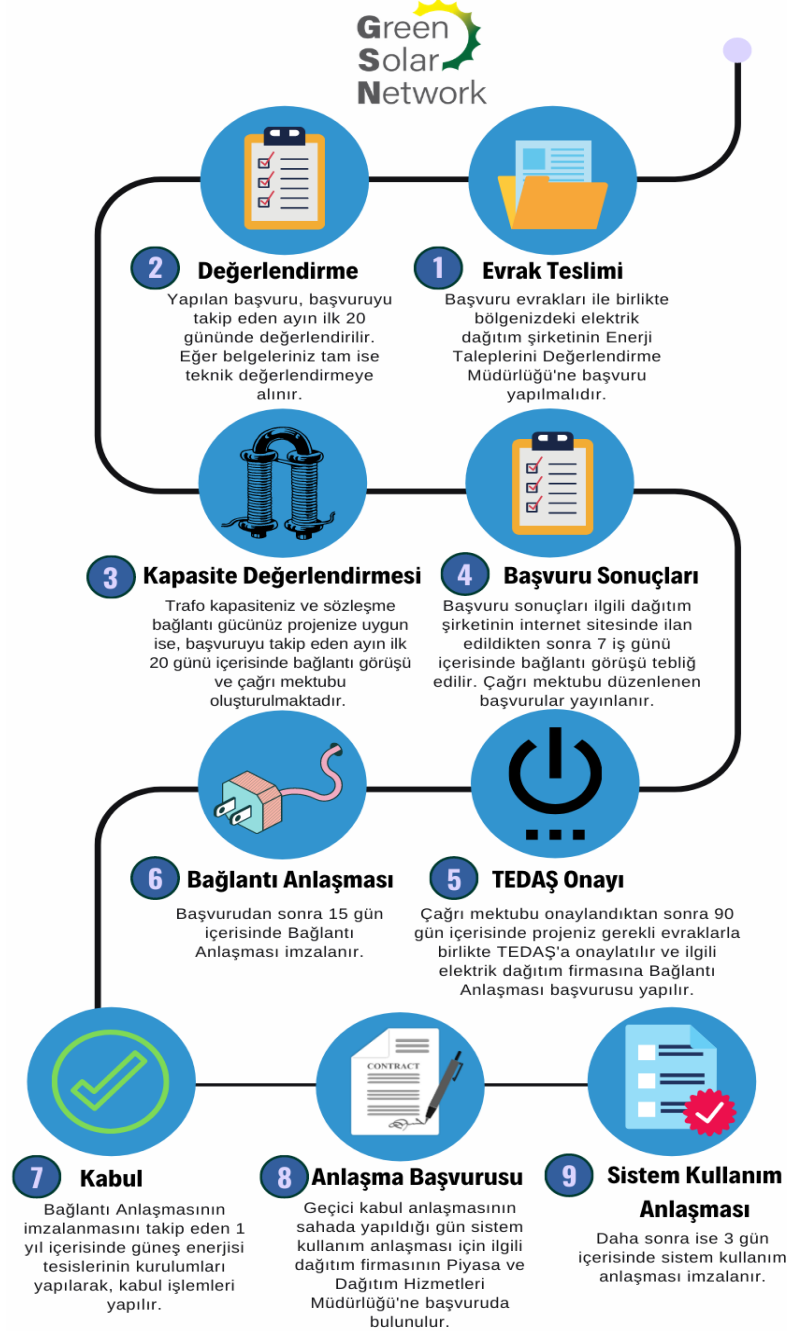
10 kW ve altı GES başvuru süreci, genel olarak 3-4 ay arasında sonuçlanmaktadır.

Ayrıca 10 kW'a kadar olan tesislerde elektrik enerjisi satışında gelir vergisi muafiyeti bulunmaktadır [5].



Bu proje Avrupa Birliđi ve
Türkiye Cumhuriyeti
tarafından finanse edilmektedir

10 kW ve Altı GES Başvuru Süreci



www.greensolarnetwork.org

Şekil 3: 10 kW ve Altı GES Başvuru Süreci [3].



Bu proje Avrupa Birliđi ve
Türkiye Cumhuriyeti
tarafından finanse edilmektedir

SONUÇ

Elektrik üretim tesisiniz için başvurularınızı bölgenizde yer alan elektrik dağıtım firmasına yapmanız gerekmektedir. Başvurunuzu yapmadan önce her bir tüketim tesisi için tek bir başvuru yapılması gerektiđini unutmayın. Ayrıca tesisinize uygun güneş enerji santral kapasitesini de doğru bir şekilde belirlemeniz de çok önemlidir. Bu konuda hizmet alacağınız bir EPC firmasına danışabilirsiniz. Hatta yukarıda belirttiğimiz tüm bu başvuru süreçlerini firma yetkililerine vekalet vererek onların yürütmesini de sağlayabilirsiniz.

10 kW ve altı GES başvuru süreci, sistem kapasitesi düşük olmasına rağmen uzun soluklu ve birçok prosedür içeren bir işlemdir. Yeni yasal düzenlemeler ile bu süreç kolaylaştırılmaya çalışılsa da hala istenilen kolaylıklar sağlanılmamaktadır. Elektrik üretiminde güneş enerjisinin payı arttırılmak isteniyorsa, her evin çatısında bir GES olması önemli bir faktördür. Bunun içinde başvuru süreçlerinin daha kolay ve kısa olması çok büyük önem arz etmektedir.



Bu proje Avrupa Birliđi ve
Türkiye Cumhuriyeti
tarafından finanse edilmektedir

KAYNAKLAR

[1] TEİAŞ (Türkiye Elektrik İletim A.Ş.). 2021. “Mart Ayı Santral Kurulu Güç Raporu”.

<https://www.teias.gov.tr/tr-TR/kurulu-guc-raporlari>

[2] EPİAŞ. (Mart, 2021). “Elektrik Piyasaları Aylık Raporu”.

<https://www.epias.com.tr/wp-content/uploads/2021/04/Mart-2021-Elektrik-Piyasalari-Raporu.pdf>

[3] EPDK.(2018). 10 kW a Kadar Lisanssız Elektrik Üretim Tesislerine İlişkin Usul ve Esaslar Hakkında Kamuoyu Bilgilendirmesi

<https://www.epdk.gov.tr/Detay/DownloadDocument?id=7apTx1kUfgY=>

[4] AYEDAŞ. Lisanssız Elektrik Üretimi-Lisanssız Elektrik Üretimi Bağlantı Başvurusu İstenen Evraklar.

<https://www.ayedas.com.tr/Pages/Bilgilendirme/YasalBildirimler/Lisanssiz-Elektrik-Uretimi-Basvurulari.aspx>

[5] Resmi Gazete.(11 Haziran 2018). GELİR VERGİSİ GENEL TEBLİĞİ-MADDE 4.

<https://www.resmigazete.gov.tr/eskiler/2018/06/20180611-9.htm>